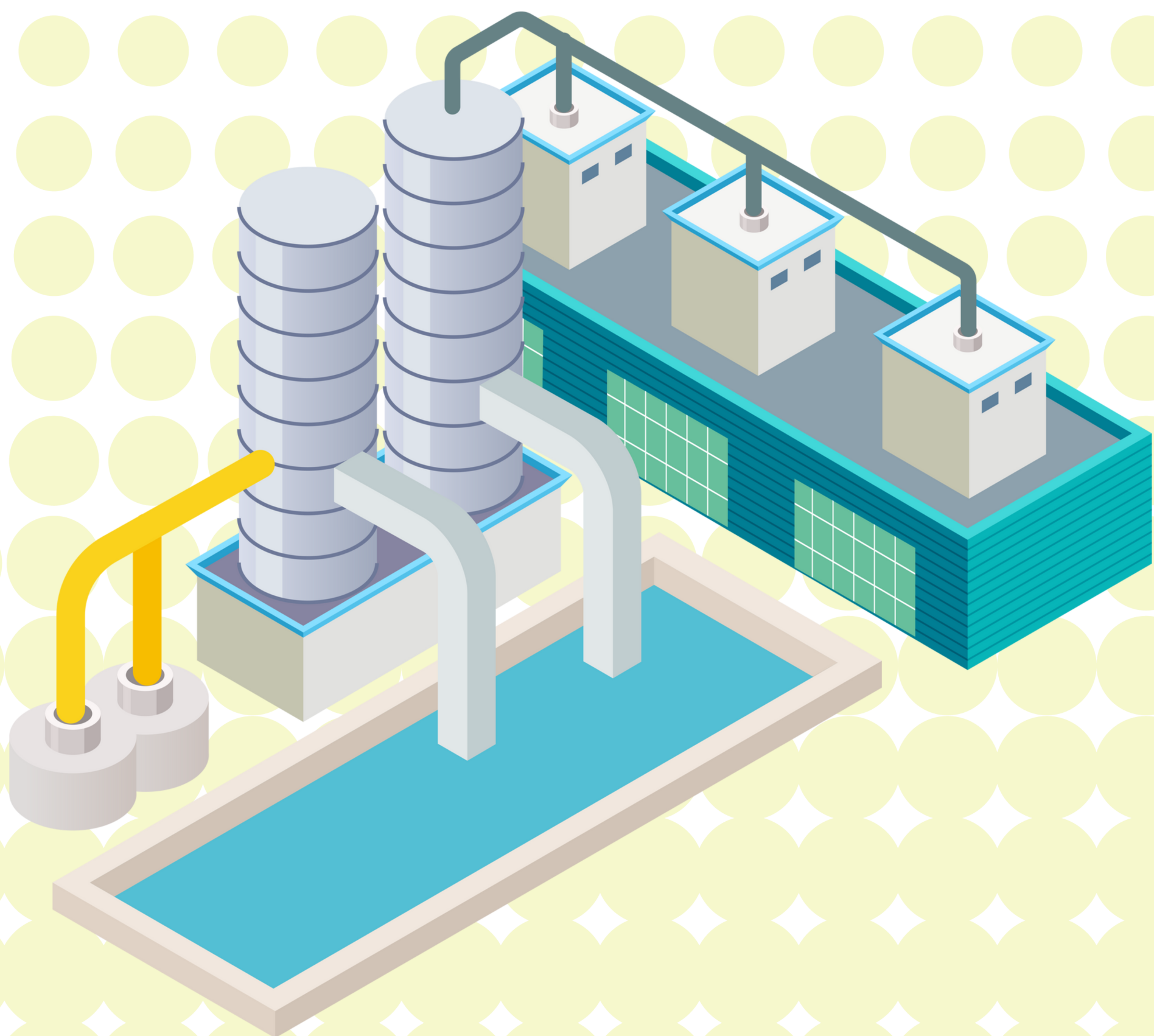


**FE Fuji Electric**

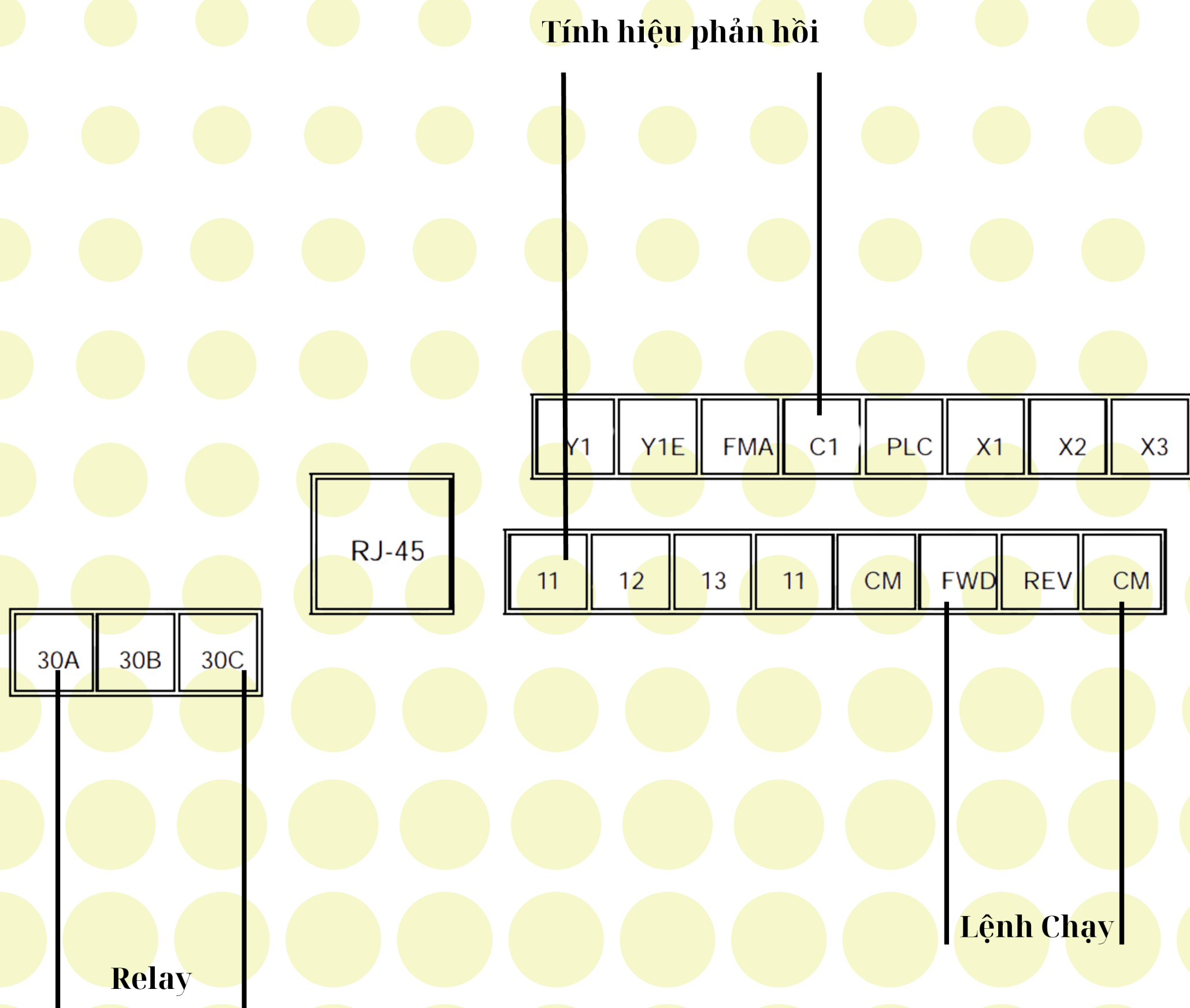


Hướng dẫn cài đặt biến tần  
Fuji-Mini  
Sử dụng chức năng PID ổn  
định áp suất đầu ra

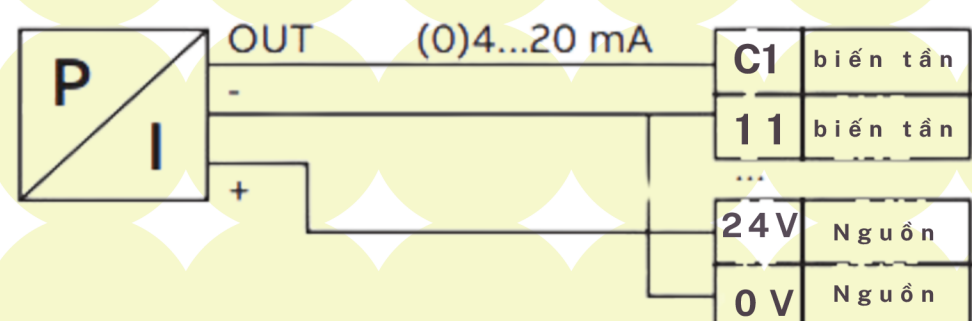


Web: [dongduong-ate.com.vn](http://dongduong-ate.com.vn)  
Liên hệ : 0989.161.836

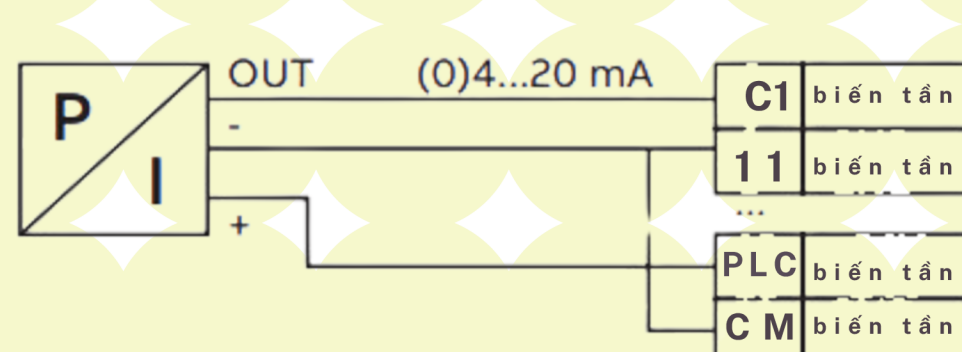
# Đầu Nối Thiết bị



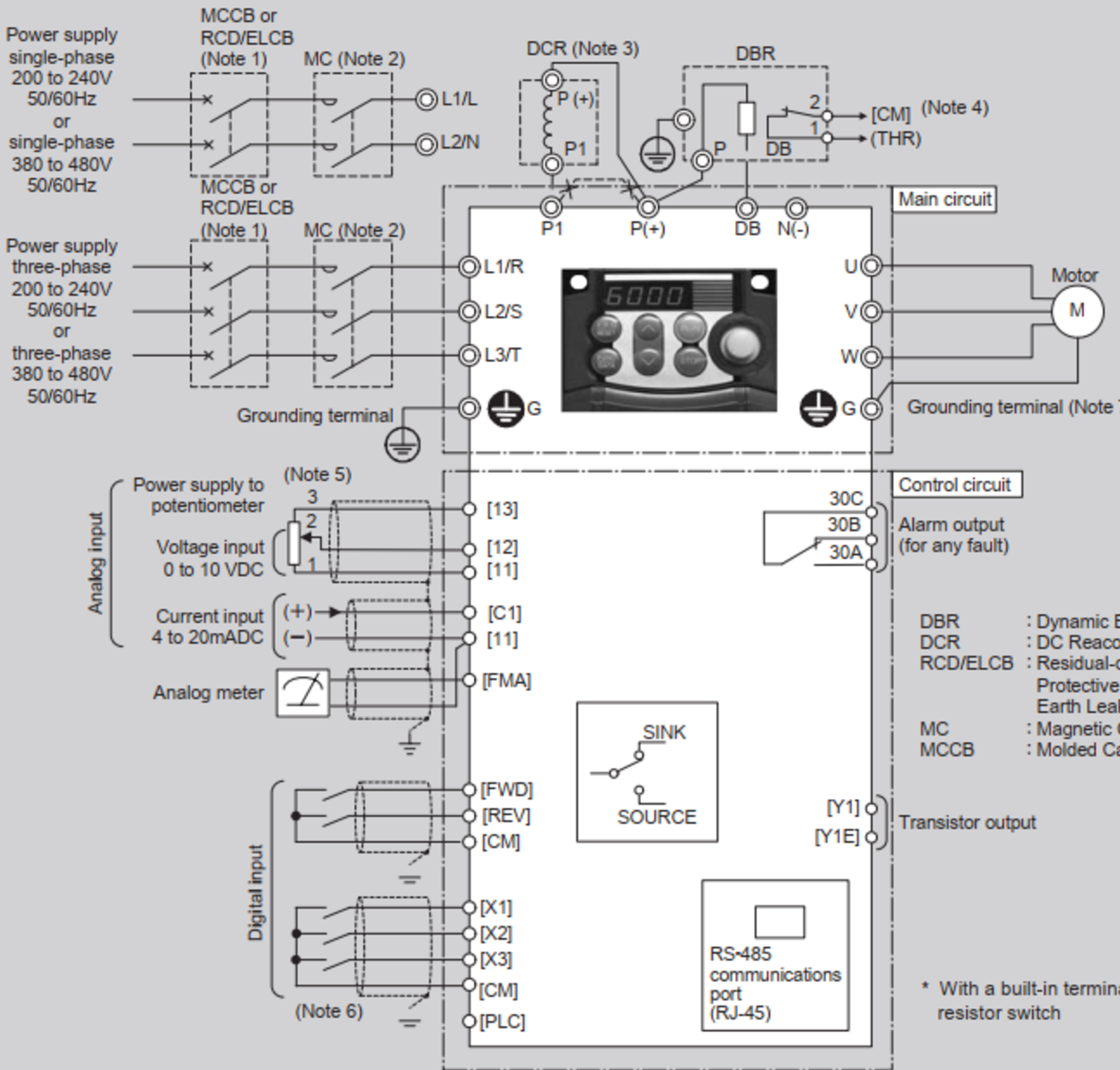
Sơ đồ đấu chân cảm biến áp suất nguồn ngoài



Sơ đồ đấu chân cảm biến áp suất nguồn trên biến tần

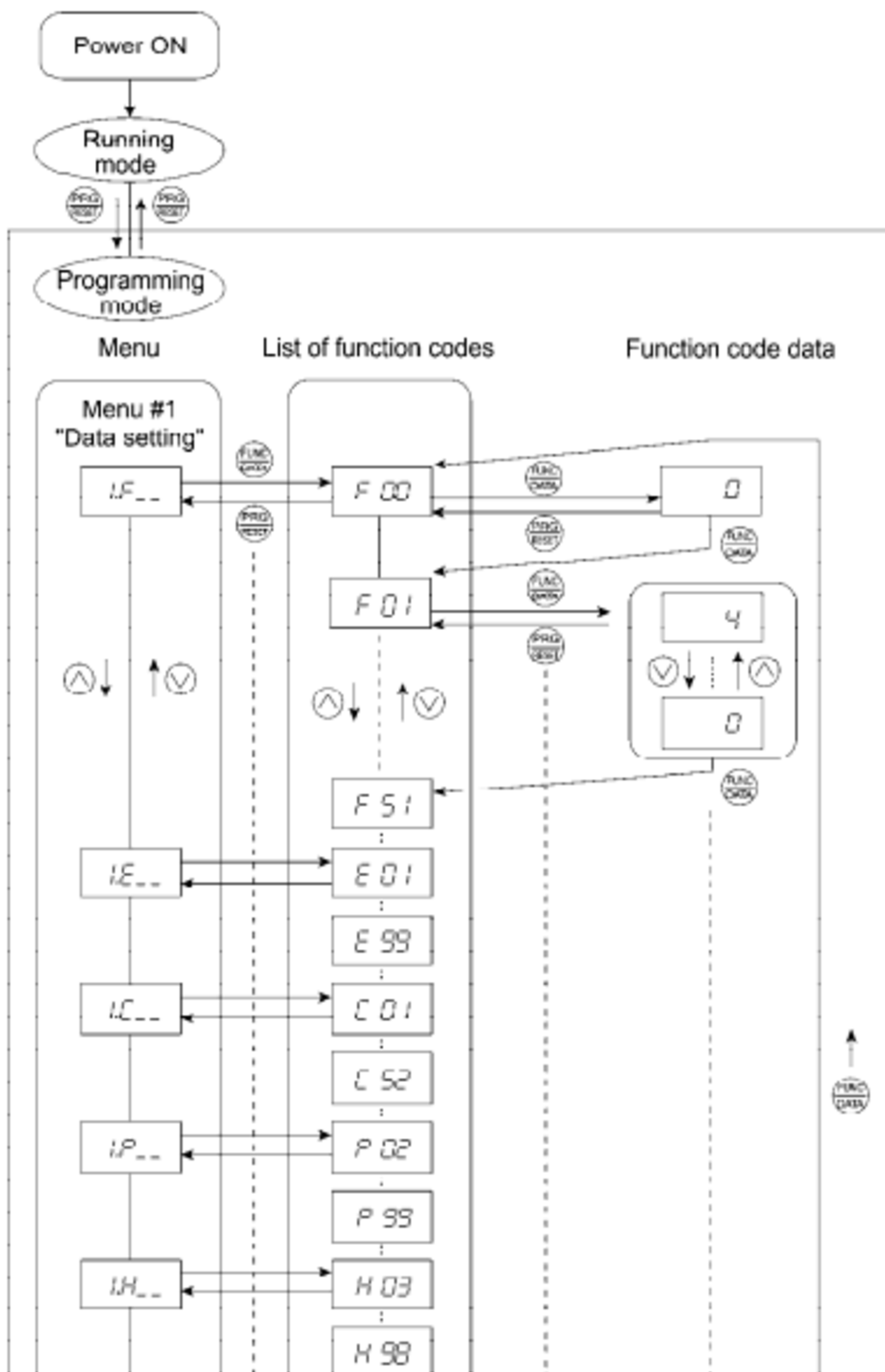


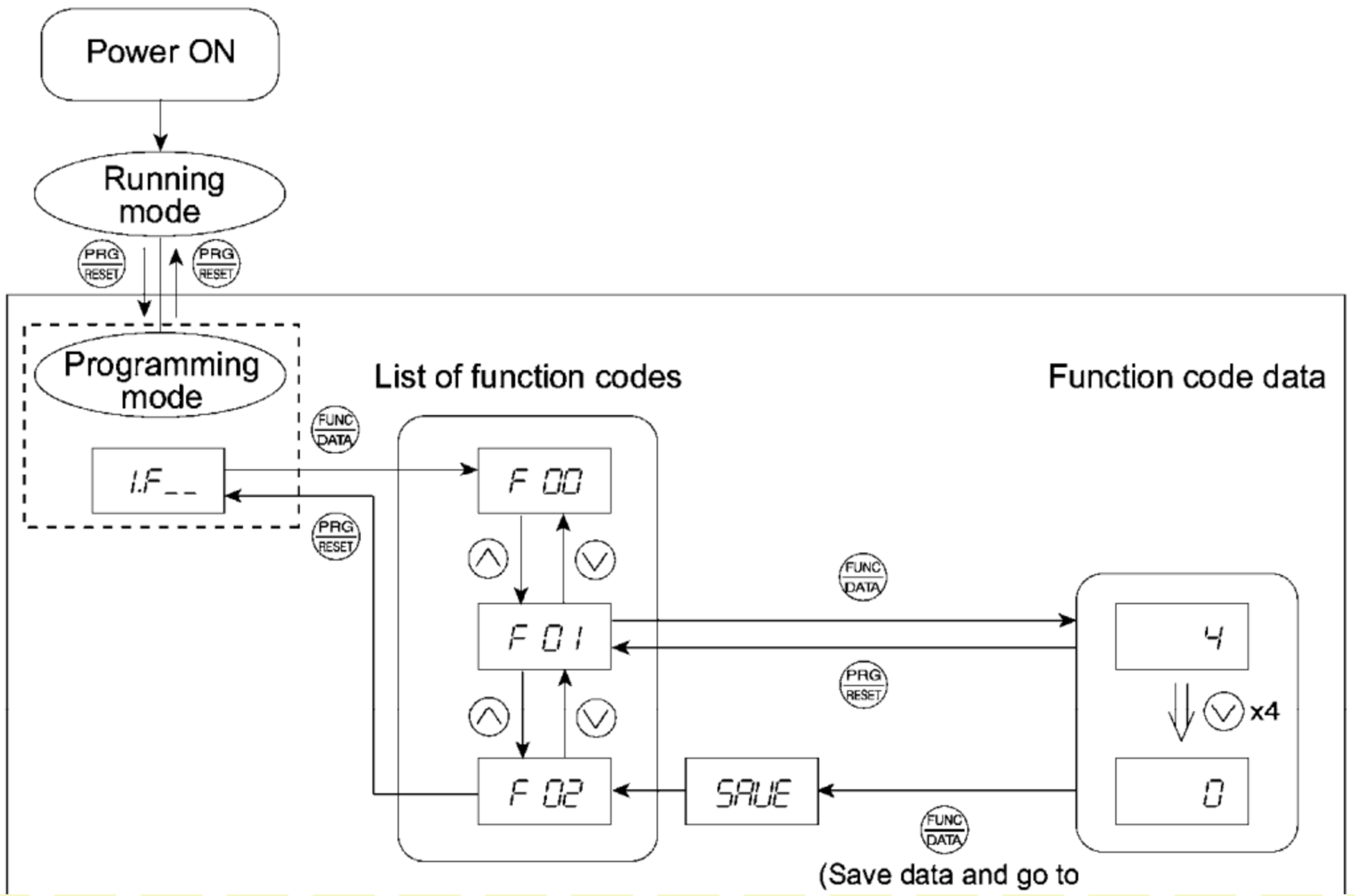
# Kiểm tra Lại

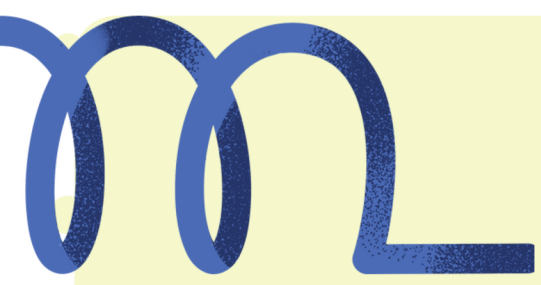


- Nguồn cấp : L1, L2, L3
- Động cơ : U, V, W
- Chân lệnh Chạy : CM+ FWD
- Chân đấu đèn báo : 30A; 30C
- Chân Đấu cảm biến áp suất : 11; C1

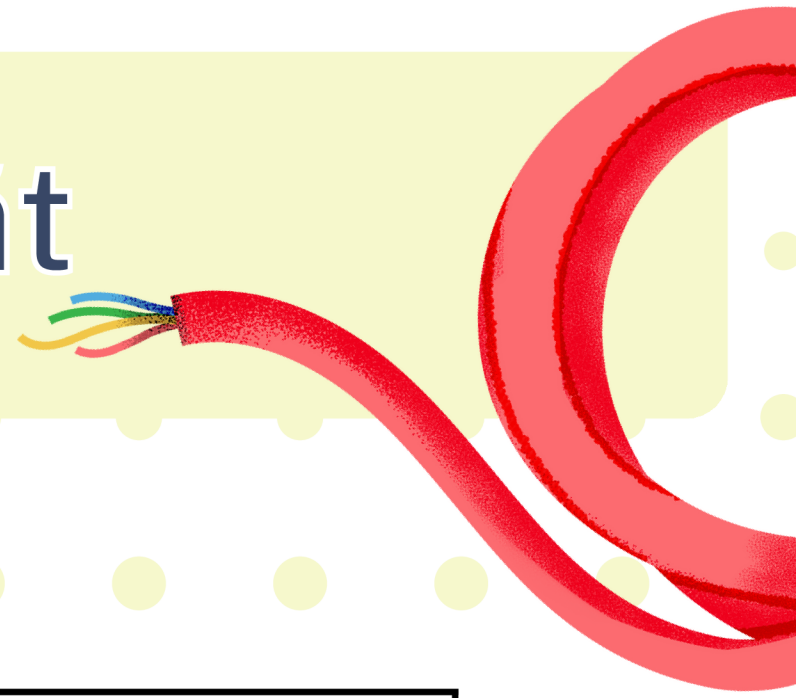
# Hướng dẫn thao tác vào thông số







# Bảng Thông số Cài Đặt



Thông số	Giá Trị	Ý Nghĩa
F01	0	Đặt tần số cố định trên keypass
F02	1	Đặt lệnh chạy ngoài CM,FWD
F03	60 Hz	Tần số lớn nhất
F04	60 Hz	Tần số cơ bản ( cài theo mức động cơ)
F05	380v	Điện áp cơ bản ( cài theo mức động cơ)
F06	380v	Điện áp đầu ra lớn nhất
F07	6.0	Thời gian tăng tốc (phụ thuộc vào tải)
F08	6.0	Thời gian giảm tốc (phụ thuộc vào tải)
E27	0	khi run relay báo đèn
P02	công suất	(Kw) Theo mức động cơ
P03	dòng điện	(A) Theo mức động cơ

<b>Thông số</b>	<b>Giá Trị</b>	<b>Ý Nghĩa</b>
<b>J01</b>	1	Kích hoạt chế độ PID
<b>J02</b>	1	Chọn lệnh đặt điểm setpoint
<b>J03</b>	P	Thông số P ( cần chọn theo thực tế)
<b>J04</b>	I	Thông số I ( cần chọn theo thực tế)
<b>J05</b>	D	Thông số D ( cần chọn theo thực tế)
<b>J15</b>	20 Hz	Tần số ngủ
<b>J16</b>	6.0s	Thời gian Chờ Ngủ
<b>J17</b>	50 Hz	Tần Số Gọi Dậy
<b>E62</b>	5	Chọn C1 là chân phản hồi
<b>E43</b>	10	Chọn Keypass là điểm đặt



# Test Và Vận Hành



1

Chạy thử hệ thống xem đã ổn định chưa, có phát sinh lỗi gì không

2

Nếu phát sinh lỗi hay tham khảo bảng mã lỗi hoặc liên hệ với Mr Cường để được hướng dẫn khắc phục

3

Để tham khảo thêm các sản phẩm biến tần của hãng fuji về giá và ứng dụng cho thể truy cập vào website hoặc số điện thoại bên dưới

4

Website: [dongduong-ate.com.vn](http://dongduong-ate.com.vn)  
Sdt : 0989.161.836

